

OBIETTIVI E MODALITA'

Il corso intende rispondere all'esigenza di conoscere, all'interno del panorama dei tests proiettivi, il reattivo di Rorschach, che è il test più importante e complesso, ma anche quello che fornisce i dati più attendibili, in ambito clinico, per una diagnosi differenziale.

E' questo un corso di addestramento rivolto a psicologi che vogliono avere delle conoscenze di base sul test e le sue principali applicazioni cliniche, con riferimento anche all'interpretazione psicoanalitica.

*Il corso, a cui possono accedere **10 partecipanti**, si articola in sei incontri di tre ore ciascuno dove verranno messi a fuoco i requisiti dell'esaminatore, la tecnica del test (secondo la scuola svizzera) e la sua applicazione ai casi clinici.*

13 gennaio 2018

**Cenni storici sulla figura di H. Rorschach.
Le qualità dell'esaminatore.
Il materiale occorrente.
Caratteristiche delle dieci tavole.**

Orario 13,30 - 16,30

24 febbraio 2018

**La consegna e la somministrazione del test.
Prove supplementari. L'inchiesta.**

Orario 13,30 - 16,30

24 marzo 2018

**Tecnica del test: il protocollo e la siglatura.
Modi di comprensione, determinanti,
contenuti, frequenze. Computo dei dati.**

Orario 13,30 - 16,30

21 aprile 2018

**Altri elementi di interpretazione: choc e
fenomeni particolari.**

Orario 13,30 - 16,30

26 maggio 2018

**Il Rorschach in psicopatologia.
Accenni all'interpretazione psicoanalitica.**

Orario 13,30 - 16,30

23 giugno 2018

**Protocolli clinici. Discussione dei casi.
Verifica.**

Orario 13,30 - 16,30

RESPONSABILI DEL PROGRAMMA FORMATIVO

Ivana DE BONO
Psicologa e psicoanalista
Presidente S.P.I.G.A.

Mariella MILLUCCI
Psicologa e psicoanalista,
didatta e docente S.P.I.G.A.

DOCENTE DEL CORSO

Mariella MILLUCCI
Psicoanalista, didatta S.P.I.G.A.
docente in Psicodiagnostica clinica e
Teoriaorneyana presso l'Istituto di
specializzazione S.P.I.G.A. (ric. MIUR)

Laura EVANGELISTI
Psicologa e Psicoterapeuta S.P.I.G.A.
Esperta in Psicodiagnostica e Psicologia
Giuridica

Segreteria Scientifico – Organizzativa S.P.I.G.A.

Vincent A. MORRONE, Ivana DE BONO,
Maria Cristina TRUPPI



MODALITÀ DI PARTECIPAZIONE

Il corso prevede un massimo di
10 partecipanti Psicologi o Psicoterapeuti.

Quota di partecipazione €.400
Soci e allievi S.P.I.G.A. €.300

E' gradita l'iscrizione
entro il 30/12/2017

L'iscrizione comprende
Materiale didattico, attestato di partecipazione

Pagamento tramite bonifico bancario
Codice IBAN IT 78 1 0335967684510700259058
intestato a S.P.I.G.A.

Inviare ricevuta bonifico a segreteria SPIGA
tramite e-mail o via fax al numero 06.98934725

INFORMAZIONI E PRENOTAZIONI

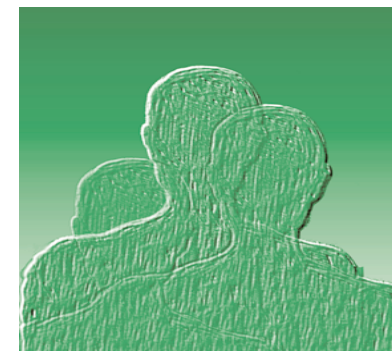
Dott.ssa Mariella Millucci
tel. 335 8125769
mariella.millucci@alice.it

Segreteria Organizzativa S.P.I.G.A.
Via Poggio Moiano, 34/c - 00199 ROMA
Lunedì, Martedì, Mercoledì, Giovedì, Venerdì
dalle 9.00 alle 13.00;

Tel/Fax : 06.98934725 - 06.98934726
e-mail: info@spigahorney.it
www.spigahorney.it



SOCIETÀ' DI PSICOANALISI
INTERPERSONALE E GRUPPOANALISI



CORSO DI FORMAZIONE

Il test di Rorschach I° Livello

13 gennaio 2018
24 febbraio 2018
24 marzo 2018
21 aprile 2018
26 maggio 2018
23 giugno 2018

Sede del corso
S.P.I.G.A.
Via Poggio Moiano 34/c
ROMA